

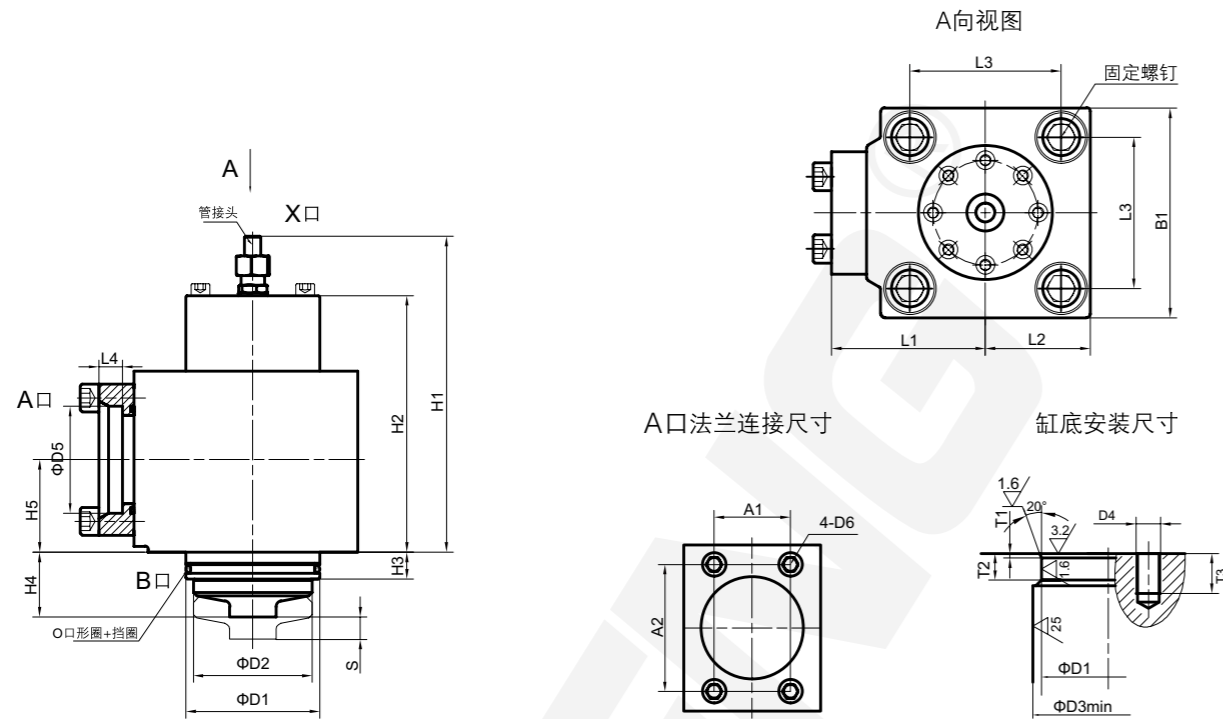
# 充液阀

产品名称	型号	规格	页码
TCF 型充液阀	TCF..	40-100	3-4
SCF 型充液阀	SCF	150-400	5-6
CF 型充液阀	CF...	100-400	7-9
CFY 型充液阀	CFY...	160-550	10-11
TRCF 型充液阀	TRCF...	100-300	12-13
STF 型充液阀	STF...	25-160	14-15

泰丰液压		充液阀总述		TAIFENG®									
<p>本系列充液阀包含 CF 型、TCF 型和 TRCF 型等，主要用于液压传动中各类液压设备活塞腔的大流量充液或排液，以提高其空程速度。其中 CF 型连接尺寸符合德国力士乐公司标准，故可替代进口产品。本系列充液阀为常闭式，其工作原理与液控单向阀相似，流向 A → B 可自由流动，而流向 B → A 是可控的，当 X 口有控制压力时，单向阀打开，B → A 通，当 X 口泄压时，单向阀关闭，B → A 不通。</p>													
<p><b>特点</b></p> <ul style="list-style-type: none"> <li>·开启压力低，自吸性能好；</li> <li>·流道设计通畅，流阻小；</li> <li>·控制压力低，复位可靠；</li> <li>·具有多种变形和安装连接形式，使用方便；</li> <li>·结构紧凑，外形尺寸较小。</li> </ul>													
<b>技术参数</b>													
油口	A		B		X								
额定压力 (bar)	16		320		200								
开启压力 (bar)	0.2												
有预泄时 X 口压力 (bar)	Px=0.05Pb+5												
工作介质	矿物油型液压油												
油温范围 (°C)	-20~+60												
粘度范围 (mm²/s)	2.8~380												
油液清洁度	油液最高允许污染度 NAS 1638 第 9 级，我们推荐过滤器最小过滤比 B <sub>10</sub> ≥ 75。												
注：Pb 表示 B 口压力，Px 表示 X 口压力。													
<b>公称通径流量 (L/min)</b>													
Dg (mm)	40	50	63	80	100	125	160	200	250	300	350	400	
V (m/s)	1.5	114	177	279	456	706	1104	1809	2826	4419	6358	8654	11304
	2.0	152	236	372	608	942	1472	2412	3768	5892	8480	11540	15080
	2.5	190	295	465	760	1178	1840	3015	4710	7365	9750	13280	17340
	3.0	228	354	558	912	1413	2208	3618	5652	8838	14000	19050	24880
	3.5	266	413	651	1064	1649	2576	4221	6594	10311	15600	22480	30600
	4.0	304	472	744	1216	1884	2944	4824	7536	11784	16800	23900	31550
<b>螺纹拧紧力矩</b>													
螺纹直径	16	20	24	30	36	42	52	64					
螺纹强度级别	10.9	10.9	10.9	10.9	10.9	10.9	10.9	10.9					
许用拧紧力矩 (Nm)	250	500	900	1800	3100	5000	10000	20000					

泰丰液压		TCF 型充液阀			TAIFENG®	
		通径 (DG) 40 至 100	压力至 320 bar	流量至 1884 L/min		
<b>订货型号</b>						
$\frac{\text{TCF}}{1} \frac{1}{2} - \frac{\text{H}}{3} \frac{**}{4} \frac{\text{B}}{5}$						
<p><b>1. 基本型号</b></p> <p>TCF - TCF 型充液阀</p> <p><b>2. 预泄机能</b></p> <p>1 - 有 2 - 无</p> <p><b>3. 压力等级</b></p> <p>H - 320bar</p> <p><b>4. 规格通径</b></p> <p>40 - DG40 50 - DG50 63 - DG63 80 - DG80 100 - DG100</p>						
<p><b>5. 连接方式</b></p> <p>B - 板式连接，安装在缸底上，带外壳，与充液油箱管式连接</p> <p>F (F1) - 法兰连接，带底座。</p>						
原理符号						
						
						

### TCF1-H\*\*B 充液阀安装尺寸 ( 口径 DG40-DG100 )



规格	重量 (Kg)	D1H7/f7	D2	D3min	D4	D5	D6	L1	L2	L3	L4	管接头	固定螺钉
40	18	62	56	66	M16	52	M12	91	50	75	14	10/M14*1.5	M16*130
50	25	80	67	84	M20	64	M12	94	65	90	10	10/M14*1.5	M20*160
63	32	95	82	104	M24	77	M16	109.5	72.5	105	16	10/M14*1.5	M24*170
80	55	115	102	130	M30	92	M16	126	90	130	14	14/M18*1.5	M30*200
100B	65	150	120	170	M36	116	M16	150	110	165	15	14/M18*1.5	M36*230
①100C	67	150	120	170	M30	116	M16	140	100	155	15	14/M18*1.5	M30*220

规格	A1	A2	H1	H2	H3	H4	H5	T1	T2	T3	S	B1	O形圈	挡圈
40	43	78	196	152	15	34	53	3	18	32	10	100	56.82*2.62	62*57.8*1.5
50	51	89	222	180	20	57	58	3	23	35	15	125	69.22*5.33	80*71.6*1.5
63	62	106.5	265	215	23	56	71.5	4	23	40	16	145	85.09*5.33	95*86.6*1.5
80	62	106.5	267	220	23	55	79.5	4	23	50	18.5	180	104.14*5.33	115*106.6*1.5
100B	78	130	297	250	23	70	90	4	25	60	24	220	139.07*5.33	150*141.6*1.5
100C	78	130	297	250	23	70	90	4	25	50	24	200	139.07*5.33	150*141.6*1.5

① TCF 型 DG100 板式结构有两种连接尺寸，分别为 100B 和 100C，用户可根据需求选用。如订购 F ( F1 ) 型，订货型号标注为 BF 或 CF。

附注：

1. 安装要求：我们推荐采用垂直安装。
2. 特殊要求：用户对于阀的机能、参数、安装连接形式和尺寸有特殊要求时，可以特殊订货。
3. 固定螺钉我们推荐采用 10.9 级高强度标准螺钉，若您需要细牙螺钉时，请备注螺距。

泰丰液压

SCF 充液阀 (DG150-DG400)

**TAIFENG**®

#### 概述

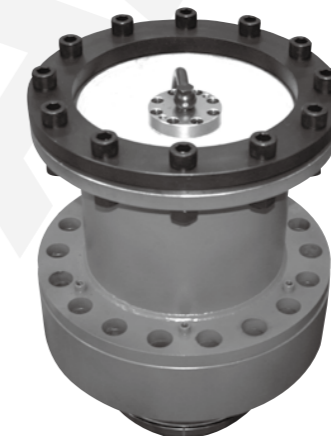
SCF 系列充液阀专为快速油缸设计，主要用于快速油缸塞腔的大流量充液或排液，以提高其空程速度和回程速度。与传统的充液阀相比控制活塞为双向液压控制，响应速度快，可更有效的提高其快下速度和回程速度。它可直接安装于油缸上。结构紧凑安全可靠。

#### 特点

- 控制活塞双向控制，响应速度快；
- 流道设计通畅，流阻小；
- 控制压力低，复位可靠；
- 结构紧凑，外形尺寸最小。

#### 技术参数

油口	A	B	X1	X2
额定压力 ( bar )	16	320	200	200
开启压力 ( bar )	0.5			
工作介质	矿物油型液压油			
油温范围 ( °C )	-20~+60			
粘度范围 ( mm <sup>2</sup> /s )	2.8~380			
油液清洁度	油液最高允许污染度 NAS 1638 第 9 级，我们推荐过滤器最小过滤比 B <sub>10</sub> ≥ 75。			



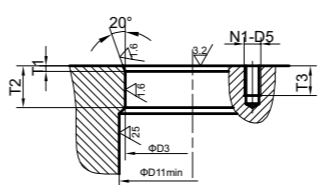
泰丰液压	SCF 充液阀 (DG150-DG400)	<b>TAIFENG®</b>
订货型号		
$\frac{\text{SCF}}{1} - \frac{\text{H}}{2} \frac{\text{***}}{3} \frac{\text{BT}}{4} - \frac{\text{00}}{5}$		
<p>1. 基本型号</p> <p>SCF – SCF 型充液阀</p>	<p>4. 连接形式</p> <p>BT— 板式连接，安装在缸底上，带外壳与充液油缸管式连接。</p> <p>JT— 板式连接，安装在缸底上，不带外壳浸在充液油箱中。</p>	
<p>2. 压力等级</p> <p>H – 320bar</p>	<p>5. 设计序号</p> <p>6. 此型号充液阀不带预泄。</p>	
<p>3. 公称通径</p> <p>150 – DG150</p> <p>200 – DG200</p> <p>250 – DG250</p> <p>300 – DG300</p> <p>350 – DG350</p> <p>400 – DG400</p>		

SCF 型充液阀 ( 口径 DG150–DG400 )																	
DG150–400mm口径B ( J ) 型																	
规格	D1	D2	D3H7/f7	D4	D5	D6	D7	D8	D9	D10	X1 管接头	X2 管接头	N1	N2	H1		
150	340	270	200	206	210	290	340	22	225	M30*2	10/M14*1.5	10/M14*1.5	8	12	550		
200	390	320	250	256	260	340	390	22	295	M36*3	14/M14*1.5	14/M14*1.5	12	12	633		
250	490	420	300	325	328	410	460	26	350	M36*3	18/M18*1.5	14/M14*1.5	12	18	688		
300	555	470	380	377	381	470	520	26	450	M42*3	22/M22*1.5	18/M18*1.5	16	18	783		
350	610	535	445	450	430	525	580	26	520	M42*3	28/M27*2	22/M22*1.5	20	24	878		
400	750	640	510	500	480	585	640	26	600	M52*3	24/M33*2	22/M27*2	20	20	996		
规格	H2	H3	H4	H5	H6	H7	H8	H9	H10	H11	S	T1	T2	T3	O形圈	挡圈	固定螺丝
150	338	248	100	60	28	4	20	90	164	120	40	10	120	49	189.87*5.33	200*191.6*1.5	M30*2*150
200	378	278	116	76	28	4	25	100	207	140	45	10	140	58	240.67*5.33	250*241.6*1.5	M36*3*180
250	423	303	125	75	28	4	25	120	217	150	53	10	150	60	278.77*6.99	300*288.7*2.5	M36*3*200
300	502	362	127	67	32	4	30	140	229	150	72	12	150	68	367.67*6.99	380*368.7*2.5	M42*3*230
350	572	412	162	82	32	4	30	160	239	150	80	12	150	68	430.66*6.99	445*433.7*2.5	M42*3*230
400	640	420	177	67	36	4	30	190	286	165	92	12	170	80	494.16*6.99	510*498.7*2.5	M52*3*300
<p>附注：</p> <p>1. 安装要求：我们推荐采用垂直安装。</p> <p>2. 特殊要求：用户对于阀的机能、参数、安装连接形式和尺寸有特殊要求时，可以特殊订货。</p> <p>3. 固定螺钉我们推荐采用 12.9 级高强度标准螺钉。</p>																	

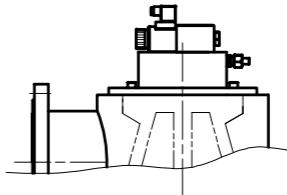
<b>泰丰液压</b>	<b>CF 型充液阀</b>			<b>TAIFENG®</b>
	通径 (DG) 100 至 400	压力至 320 bar	流量至 31550 L/min	
<b>订货型号</b>				
<b>CF 1 - D G24 - H *** B - NX</b> 1 2 3 4 5 6 7 8				
<b>1. 基本型号</b>  CF - CF 型充液阀	<b>5. 压力等级</b>  H - 320bar	<b>7. 连接方式</b>  B - 板式连接, 安装在缸底上, 带外壳与充液油缸管式连接  J - 板式连接, 安装在缸底上, 不带外壳浸在充液油箱中。		
<b>2. 预泄机能</b>  1 - 有预泄机能 2 - 无预泄机能	<b>6. 公称通径</b>  100 - DG100 125 - DG125 160 - DG160 200 - DG200 300 - DG300 350 - DG350 400 - DG400	<b>8. 设计系列</b>  NX - 新系列		
<b>3. 电磁阀</b>  D - 带电磁阀, 电磁阀固定在端盖上 无标注 - 不带电磁阀	<b>原理符号</b>			
<b>4. 电压</b>  G24 - 直流 24V W220 - 交流 220V 无标注 - 非 D 型的不须标注				
				

### CF 型充液阀安装尺寸 (通径 DG100-DG250 B/J 型)

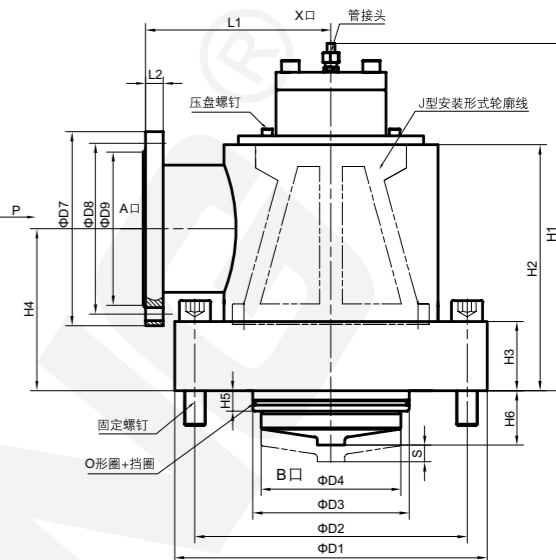
缸底安装尺寸



带电磁阀局部外形



不带电磁阀外形



**安装注意事项:**  
 DG100-DG250b 型充液阀, 安装时要最后安装 A 口下的螺钉, 安装此处螺钉时要先将压盘螺钉松开, 将外壳轻轻转动一定角度 (方便安装为宜), 然后安装。待安装完成后, 再将外壳复位, 压盘螺钉重新拧紧即可。由于外壳上下两处均有密封件, 所以转动时请小心, 避免损伤密封件。

规格	重量 (Kg)	D1	D2	D3H7f7	D4	D5	D7	D8	D9	D10	D11	L1	L2	管接头
100	75	280	250	140	125	M20	210	180	158	18	178	215	18	14/M18*1.5
125	130	370	310	175	156	M24	245	210	185	18	222	245	30	14/M18*1.5
160	200	440	380	220	195	M30	280	240	210	23	280	284	32	14/M18*1.5
200	370	540	470	270	242	M36	335	295	265	23	320	324	34	14/M18*1.5
250	620	620	540	335	300	M42	405	355	325	26	370	370	32	14/M18*1.5

规格	H1	H2	H3	H4	H5	H6	T1	T2	T3	S	N1	N2	O 形圈	挡圈	固定螺钉
100	328	242	68	163	23	61.4	4	25	35	20	16	8	129.54*5.33	140*131.6*2	M20*100
125	397	267	80	180	28	75	4	30	42	26	16	8	164.47*5.33	175*166.6*2	M24*120
160	469	318	100	220	32	85	4	35	52	34.5	16	8	208.92*5.33	220*211.6*2	M30*150
200	600	425	120	280	35	94	4	38	55	54	16	12	253.37*5.33	270*261.6*2	M36*170
250	678	500	160	350	40	103	5	43	63	67	16	12	335*5.7 (外径 * 线径)	335*326*2.5	M42*220

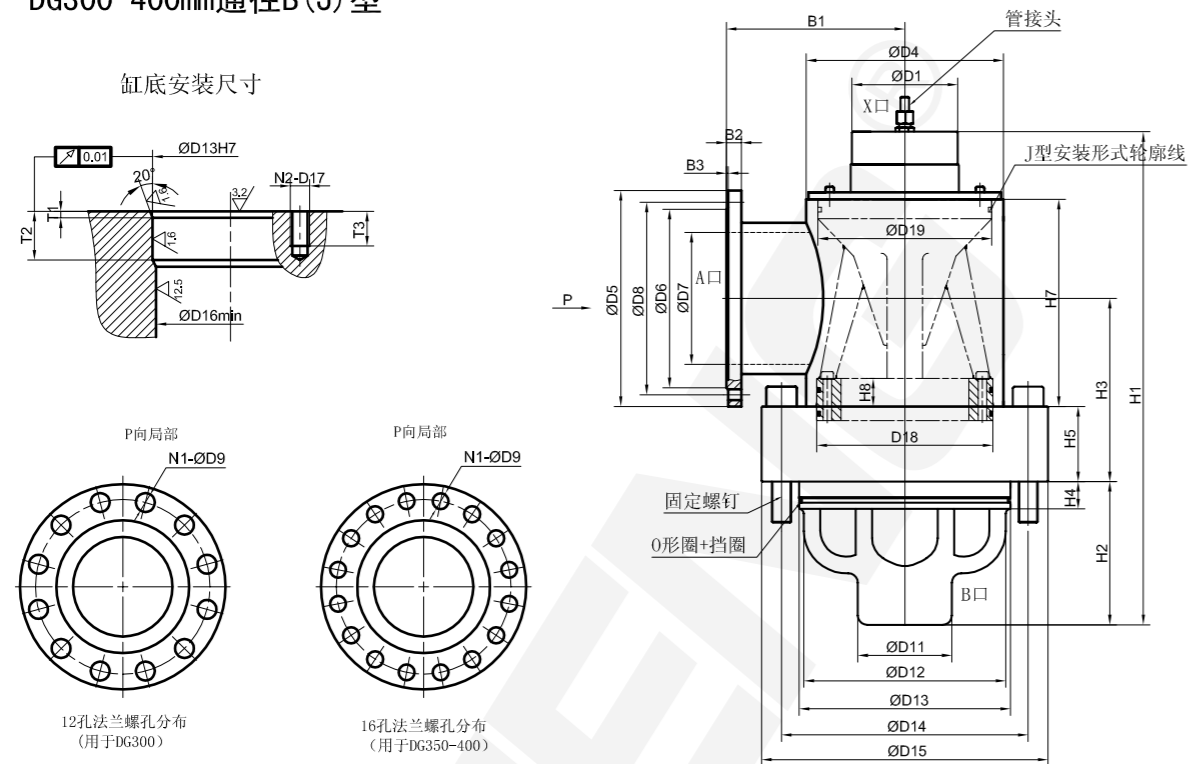
**附注:**

1. 安装要求: 我们推荐采用垂直安装。
2. 特殊要求: 用户对于阀的机能、参数、安装连接形式和尺寸有特殊要求时, 可以特殊订货。
3. 固定螺钉我们推荐采用 12.9 级高强度标准螺钉, 若您需要细牙螺钉时, 请备注螺距。



# CF 型充液阀安装尺寸 ( 通径 DG300-DG400 B / J 型 )

## DG300-400mm通径B(J)型



规格	重量 ( Kg )	B1	B2	B3	D4	D5	D6	D7	D8	D9	D11	D12	D13	D14	D15	D16	D17	管接头	固定螺钉
300	1000	380	32	4	440	460	378	310	410	26	200	430	450	525	610	435	M42*3	28/M33*2	M42*3*230
350	1260	440	30	4	540	520	430	340	470	26	240	530	550	640	750	535	M52*3	34/M33*2	M52*3*290
400	1800	530	32	4	605	560	470	390	515	27	260	600	625	720	850	605	M64*3	34/M42*2	M64*3*310

规格	D18	D19	H1	H2	H3	H4	H5	H7	H8	N1	N2	T3	T2	T1	D1	O 形圈	挡圈
300	375	370	1050	305	390	58	160	442	59	12	24	75	65	8	225	430.66*6.99	450*438.4*2.5
350	455	450	1240	350	470	56	210	500	60	16	24	84	65	8	275	523.26*6.99	538.4*550*2.5
400	530	525	1415	390	520	55	220	577	80	16	20	103	65	8	320	608.08*6.99	625*613.4*2.5

### 附注:

1. 安装要求: 我们推荐采用垂直安装。
2. 特殊要求: 用户对于阀的机能、参数、安装连接形式和尺寸有特殊要求时, 可以特殊订货。
3. 固定螺钉我们推荐采用 12.9 级高强度标准螺钉。

泰丰液压	CFY 型充液阀			<b>TAIFENG®</b>
	通径 (DG) 160 至 550	压力至 320 bar	流量至 57000L/min	
订货型号				
<div style="display: flex; justify-content: center; align-items: center; gap: 10px;"> <span>CFY - D</span> <span>G24</span> <span>- H</span> <span>***</span> <span>B</span> <span>- NX</span> </div> <div style="display: flex; justify-content: center; align-items: center; gap: 10px; margin-top: 5px;"> <span>1</span> <span>2</span> <span>3</span> <span>4</span> <span>5</span> <span>6</span> <span>7</span> </div>				
<div style="display: flex; justify-content: space-between;"> <div style="width: 45%;"> <p><b>1. 基本型号</b></p> <p>CFY- CFY 型充液阀</p> <hr/> <p><b>2. 电磁阀</b></p> <p>D - 带电磁阀, 电磁阀 固定在端盖上。</p> <p>无标注 - 不带电磁阀</p> <hr/> <p><b>3. 电压</b></p> <p>G24 - 直流 24V W220 - 交流 220V</p> <p>无标注 - 非 D 型的不须标注</p> <hr/> <p><b>4. 压力等级</b></p> <p>H - 320bar</p> <hr/> <p><b>5. 公称通径</b></p> <p>160 - DG160 200 - DG200 250 - DG250 300 - DG300</p> </div> <div style="width: 45%;"> <p>350 - DG350 400 - DG400 450 - DG450 500 - DG500 550 - DG550</p> <hr/> <p><b>6. 连接形式</b></p> <p>B - 板式连接, 安装在缸底上, 带外壳与充液油缸管式连接。</p> <hr/> <p><b>7. 设计系列</b></p> <p>NX - 新系列</p> </div> </div> <div style="text-align: right; margin-top: 20px;">  </div>				

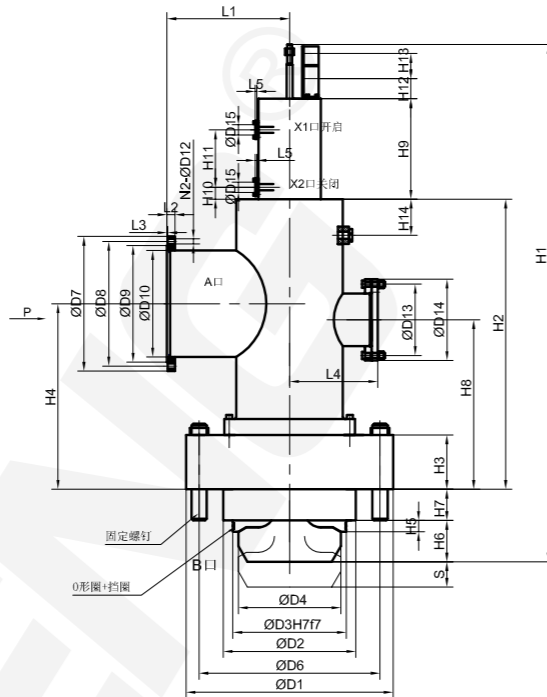
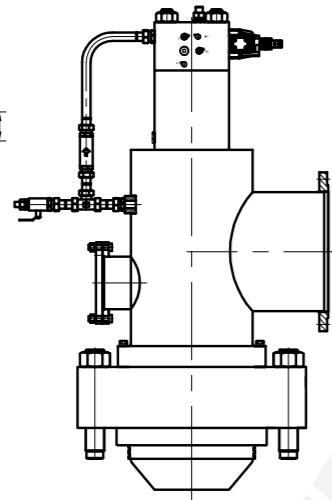
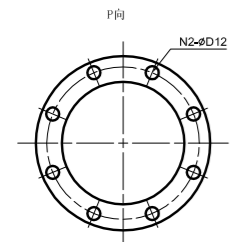
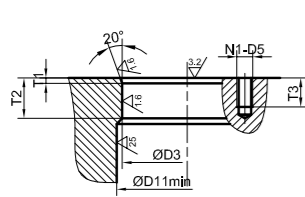
# CFY 型充液阀 ( 口径 DG160-DG550 )

DG160-550mm口径B型

带电磁阀外形

不带电磁阀外形

缸底安装尺寸



规格	D1	D2	D3	D4	D5	D6	D7	D8	D9	D10	D11	D12	D13	D14	D15	L1	L2	L3	L4	L5	H1	H2
160	440		220	195	M30	380	335	295	268	160	280	22			22/M27×2	284	30	4			785	395
200	540		270	242	M36	470	340	295	265	207	320	22			22.5	320	34	4		11	1020	540
250	650	420	320	305	M48	550	460	410	370	300	360	26			28.5	400	32	4		12	1529	800
300	700	500	380	315	M56	590	505	460	420	349	450	22			28.5	450	40	4		12	1736	860
350	820	572	450	387	M64	700	520	470	430	350	520	22			28.5	500	30	4		12	1890	950
400	1030	660	565	510	M76	900	670	620	580	490	650	26	355	405	43	570	40	4	439	16	2374	1243
450	1100	715	600	570	M80	950	715	650	582	500	700	30	355	405	43	600	40	5	500	16	2692	1390
500	1050	765	675	640	M76	920	780	725	685	600	780	30	355	405	43	650	40	5	510	16	2545	1410
550	1400	880	770	725	M100	1200	790	730	685	600	880	32	355	405	43	750	40	5	550	16	2995	1530

规格	H3	H4	H5	H6	H7	H8	H9	H10	H11	H12	H13	H14	T1	T2	T3	S	N1	N2	O 形圈	挡圈	固定螺钉
160	100	260	32	69			220	60	118	28	50		9	35	45	40	16	8	208.92*5.33	220*211.6*2	M30×140
200	100	360	35	80			280	69	157	42	49		10	35	55	60	16	12	253.37*5.33	270*261.6*2	M36×190
250	175	500	55	124	50		350	50	195	100	60	180	5	55	75	65	16	12	304.17*6.99	320*308.7*2.5	M48×280
300	140	550	100	195	95		380	50	225	100	60	180	10	110	85	60	16	16	367.67*6.99	380*368.7*2.5	M56×390
350	170	600	120	215	95		410	50	255	100	90	180	10	120	96	90	16	16	430.66*6.99	450*438.7*2.5	M64×445
400	240	725	56	206	155	643	500	60	285	100	125	180	6	60	115	125	18	20	545*7	565*553.7*2.5	M76×480
450	270	830	59	235	192	730	515	60	285	100	130	200	10	60	120	130	18	20	582.68*6.99	600*588.7*2.5	M80×500
500	260	850	60	245	170	800	250	70	270	90	120	250	6	60	115	120	20	20	650*7	675*663.7*2.5	M76×510
550	370	1000	68	390	230	900	545	63	295	100	140	250	7	70	150	140	18	20	750*7	770*758.7*2.5	M100×650

**附注:**

1. 安装要求: 此型号充液阀适于卧式安装。
2. 特殊要求: 用户对于阀的机能、参数、安装连接形式和尺寸有特殊要求时, 可以特殊订货。
3. 固定螺钉我们推荐采用 10.9 级高强度标准螺钉, 若您需要细牙螺钉时, 请备注螺距。

泰丰液压

TRCF 型充液阀

TAIFENG®

口径 (DG) 100 至 300

压力至 320 bar

流量至 16800 L/min

订货型号

TRCF 1 - \*\*\* A1 - 10  
1 2 3 4 5

1. 基本型号

TRCF - TRCF 型充液阀

4. 开启压力

A1 - 0.2bar

2. 预泄机能

- 1 - 带预泄
- 2 - 不带预泄

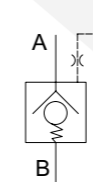
5. 设计系列

3. 公称口径

- 100 - DG100
- 125 - DG125
- 150 - DG150
- 200 - DG200
- 250 - DG250
- 300 - DG300

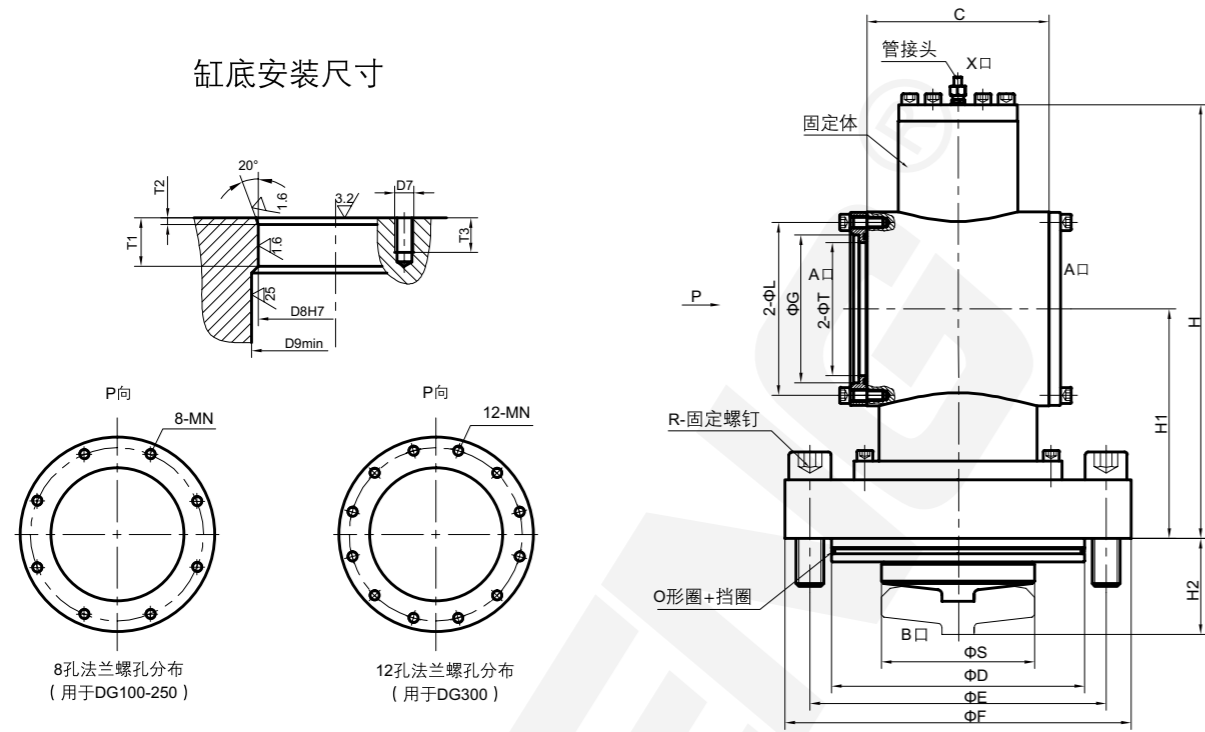


原理符号



## TRCF 型充液阀安装尺寸 ( 口径 DG100-DG300 )

缸底安装尺寸



规格	重量 ( Kg )	C	D	E	F	L	D7	D8H7	D9	T	G	R	固定螺钉
100	80	168	200	250	300	146	M30	200	200	100	116	12	M30*90
125	124	202	240	300	370	174	M36	240	240	125	142	12	M36*110
150	180	242	290	352	405	200	M36	290	290	155	170	15	M36*120
200	318	274	380	445	520	260	M42	380	380	200	222	18	M42*160
250	464	314	430	515	590	316	M42	430	430	250	276	24	M42*180
300	1012	382	530	640	730	378	M52	530	530	300	328	24	M52*200

规格	S	H	H1	H2	T1	T2	T3	MN	O形圈	挡圈	管接头
100	130	387	224	92	50	4	60	8-M10	200*5.7	190.8*200*2	10/M14*1.5
125	153	452	240	100	70	4	70	8-M12	240*5.7	230.8*240*2	14/M18*1.5
150	182	515	280	122.5	80	4	70	8-M12	290*5.7	280.8*290*2	14/M18*1.5
200	230	652	345	144	100	5	85	8-M16	380*5.7	370.8*380*2	14/M18*1.5
250	286	750	420	156	100	5	85	8-M16	430*5.7	420.8*430*2	18/M22*1.5
300	340	885	500	171	100	6	105	12-M20	530*8.6	518.2*530*2	20/M27*2

**附注:**

1. 安装要求: 我们推荐采用垂直安装。
2. 特殊要求: 用户对于阀的机能、参数、安装连接形式和尺寸有特殊要求时, 可以特殊订货。
3. 我们为用户配带一焊接法兰和一闷法兰, 用户可以根据需要选任意一侧作为 A 口。
4. 固定螺钉我们推荐采用 12.9 级高强度标准螺钉, 若您需要细牙螺钉时, 请备注螺距。

泰丰液压

STF 型充液阀

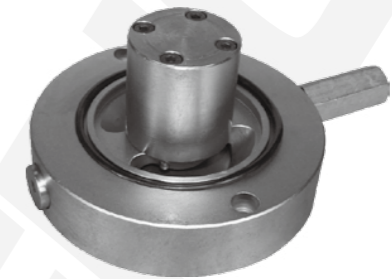
**TAIFENG**<sup>®</sup>

**概述**

STF 系列充液阀属于截止阀类, 主要用于各类油缸腔的大流量充液或排液, 以提高其空程速度和回程速度。它可通过高压法兰叠加安装于管路中, 故安装维修都非常方便, 可替代进口产品。本系列充液阀为常闭式, 起工作原理与液控单向阀相似, 流向 A → B 可自由流动, 而流向 B → A 是可控的, 当 X 口有控制压力时, 单向阀打开, B → A 通, 当 X 口泄压时, 单向阀关闭, B → A 不通。

**特点**

- 开启压力低, 自吸性能好;
- 流道设计通畅, 流阻小;
- 控制压力低, 复位可靠;
- 中间法兰安装连接形式, 维修方便;
- 结构紧凑, 外形尺寸较小。



**技术参数**

油口	A	B	X
额定压力 ( bar )	16	320	≤ 150
开启压力 ( bar )	0.2		
工作介质	矿物油型液压油		
油温范围 ( °C )	-20~+60		
粘度范围 ( mm <sup>2</sup> /s )	2.8~380		
油液清洁度	油液最高允许污染度 NAS 1638 第 9 级, 我们推荐过滤器最小过滤比 B <sub>10</sub> ≥ 75。		

**公称通径流量 ( L/min )**

流量	Dg ( mm )								
	32	40	50	63	80	100	125	160	
Q ( L/min )	160	250	400	630	1000	1600	2500	4000	



# STF 型充液阀 ( DG32-DG160 )

订货型号

$\frac{\text{STF}}{1} - \frac{\text{H}}{2} \frac{40\text{B}}{3} \frac{\text{NX}}{4} - \frac{\text{V}}{5}$

1. 基本型号

STF - STF 型充液阀

2. 压力等级

H - 320bar

3. 公称通径

32 - DG32

40 - DG40

50 - DG50

63 - DG63

80 - DG80

100 - DG100

125 - DG125

160 - DG160

4. 设计系列

NX - 新系列

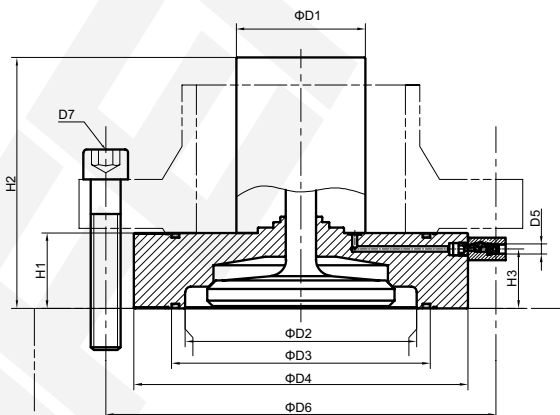
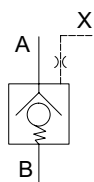
5. 密封件材料代号

无代号 - 丁腈橡胶

V - 氯橡胶

原理符号

安装尺寸



规格	H1	H2	H3	D1	D2	D3 (O型圈)	D4	D5	D6	D7
32	27	55	16	34	43	50.39*3.53	93	G1/4	110	4-M16
40	28	60	16.5	39	54	63.09*3.53	108	G1/4	125	4-M16
50	29	72	17	46	73	82.14*3.53	128	G1/4	145	8-M16
63	33.5	83	22	50	86	94.62*3.53	143	G1/4	160	8-M16
80	38.5	97	27	56	108	116.84*3.53	169	G1/4	190	8-M20
100	44	118	32	69	132	142.24*3.53	212	G1/4	240	8-M27
125	51	155	39	88	170	183.52*3.53	248	G1/4	280	8-M30
160	70	233	55	120	215	227.97*3.53	310	G1/4	345	12-M33

备注：夹板及螺钉需单独订货，如需要请备注带夹板及螺钉。